

SUPERFUND
Towarzystwo Funduszy Inwestycyjnych SA

Ul. Dzielna 60, 01 029 Warszawa
Infolinia: 22 556 88 62
Tel. 22 556 88 60, Fax. 22 556 88 80

superfundtfi@superfund.com
www.superfund.pl

**PRZYTOCZENIE ZMIAN W TREŚCI PROSPEKTU INFORMACYJNEGO
SUPERFUND TREND PLUS POWIĄZANY SPECJALISTYCZNY FUNDUSZ INWESTYCYJNY OTWARTY
(SUPERFUND TREND PLUS POWIĄZANY SFIO)**

**SUPERFUND TREND BIS POWIĄZANY SPECJALISTYCZNY FUNDUSZ INWESTYCYJNY OTWARTY (W
LIKWIDACJI)
(SUPERFUND TREND BIS POWIĄZANY SFIO (W LIKWIDACJI))**

FUNDUSZE SUPERFUND TREND PLUS POWIĄZANY SFIO I SUPERFUND TREND BIS POWIĄZANY SFIO
(W LIKWIDACJI) SĄ FUNDUSZAMI INWESTYCYJNYMI OTWARTYMI POWIĄZANYMI Z FUNDUSZEM
PODSTAWOWYM:

**SUPERFUND TREND PODSTAWOWY SPECJALISTYCZNY FUNDUSZ INWESTYCYJNY OTWARTY
(SUPERFUND TREND PODSTAWOWY SFIO)**

W dniu 31 maja 2019 roku Superfund Towarzystwo Funduszy Inwestycyjnych S.A. dokonało aktualizacji treści Prospektu Informacyjnego funduszu:
SUPERFUND TREND PLUS POWIĄZANY FUNDUSZ INWESTYCYJNY OTWARTY, SUPERFUND TREND
BIS POWIĄZANY FUNDUSZ INWESTYCYJNY OTWARTY (W LIKWIDACJI), SUPERFUND TREND
PODSTAWOWY FUNDUSZ INWESTYCYJNY OTWARTY poniżej przedstawiamy wykaz zmian:

1. W treści Prospektu każdorazowo przy nazwie funduszu Superfund Trend Bis Powiązany Specjalistyczny Fundusz Inwestycyjny Otwarty dodano wyrażenie „w likwidacji” tj. w następujących jednostkach redakcyjnych:

Strona tytułowa, 2.6., 3.5., 3.6., 3.8., 3.9., 3.12., 3.13.1., 3.15., 3.16.1., 3.18., 3.21., 3.23., 3.25., 3.27., 3.28., 3.30., 3.33., 3.36., 3.39., 3.41., 3.43., 3.43.6., 3.46., od 3.46.1. do 3.46.3., 3.49., 3.52., 4.1., 4.2., 4.3., 4.5., 4.7., 4.9., 4.12., 4.15., 4.17., 4.18., 5.1., 5.3., 5.5., 5.6., 5.7., 5.8., 5.9., 5.10., 5.11., 5.12., 6.1., 6.2., 6.3., 7.1.

2. Strona tytułowa Prospektu – dokonano aktualizacji jak poniżej:

PROSPEKT INFORMACYJNY

**SUPERFUND TREND PLUS POWIĄZANY SPECJALISTYCZNY FUNDUSZ INWESTYCYJNY OTWARTY
(SUPERFUND TREND PLUS POWIĄZANY SFIO)**

SUPERFUND TREND BIS POWIĄZANY SPECJALISTYCZNY FUNDUSZ INWESTYCYJNY OTWARTY – w

likwidacji¹
(SUPERFUND TREND BIS POWIĄZANY SFIO - w likwidacji)

FUNDUSZE SUPERFUND TREND PLUS POWIĄZANY SFIO I SUPERFUND TREND BIS POWIĄZANY SFIO
(W LIKWIDACJI) SĄ FUNDUSZAMI INWESTYCYJNYMI OTWARTYMI POWIĄZANYMI Z FUNDUSZEM
PODSTAWOWYM:

SUPERFUND TREND PODSTAWOWY SPECJALISTYCZNY FUNDUSZ INWESTYCYJNY OTWARTY
(SUPERFUND TREND PODSTAWOWY SFIO)

ZARÓWNO FUNDUSZE POWIĄZANE JAK I FUNDUSZ PODSTAWOWY ZOSTAŁY UTWORZONE
I SĄ ZARZĄDZANE PRZEZ SUPERFUND TOWARZYSTWO FUNDUSZY INWESTYCYJNYCH
SPÓŁKA AKCYJNA Z SIEDZIBĄ W WARSZAWIE PRZY UL. DZIELNA 60 01-029 WARSZAWA
(WWW.SUPERFUND.PL).

PROSPEKT INFORMACYJNY ZOSTAŁ SPORZĄDZONY W WARSZAWIE W DNIU
19 KWIETNIA 2006 ROKU.

TEKST JEDNOLITY PROSPEKTU ZOSTAŁ SPORZĄDZONY W DNIU
31 MAJA 2019 ROKU.

3. Pkt. 2.3. – dokonano aktualizacji jak poniżej:

**2.3. WYSOKOŚĆ KAPITAŁU WŁASNEGO TOWARZYSTWA. WYSOKOŚĆ SKŁADNIKÓW
KAPITAŁU WŁASNEGO NA OSTATNI DZIEŃ BILANSOWY. INFORMACJA O OPŁACENIU
KAPITAŁU**

Kapitał własny Towarzystwa na dzień 31 grudnia 2018 r. przedstawiał się w sposób następujący: wysokość kapitału własnego: 3.874.225,69 PLN, kapitał podstawowy: 2.110.000 PLN, zysk netto w roku obrotowym 2018: 241.030,66 PLN, kapitał zapasowy: 11.189.500 PLN. Kapitał zakładowy został opłacony w całości.

Inwestycyjnym Otwartym (w likwidacji).

4. Ppkt 3.45.2. - dokonano aktualizacji jak poniżej:

3.45.2. Superfund Trend Plus Powiązany Specjalistyczny Fundusz Inwestycyjny Otwarty, zobowiązany jest do prezentowania w Prospekcie wartości **Współczynnika Kosztów Całkowitych**, który odzwierciedla udział kosztów niezwiązanych bezpośrednio z działalnością inwestycyjną Funduszu w średniej wartości Aktywów Netto Funduszu za dany rok. Należy przy tym wskazać, że **niektóre kategorie kosztów** nie są włączane do Współczynnika Kosztów Całkowitych, są to: koszty transakcyjne, w tym prowizje i opłaty maklerskie, podatki związane z nabyciem lub zbyciem składników portfela, odsetki z tytułu zaciągniętych pożyczek lub kredytów, świadczenia wynikające z realizacji umów, których przedmiotem są instrumenty pochodne, opłaty związane z nabyciem lub odkupieniem jednostek uczestnictwa lub inne opłaty ponoszone bezpośrednio przez uczestnika, wartości świadczeń dodatkowych. Z uwagi na fakt, że Fundusz zbywa Jednostki Uczestnictwa różnych kategorii, wartość Współczynnika Kosztów Całkowitych prezentowana jest odrębnie dla Jednostek Uczestnictwa różnych kategorii, które różnią się wysokością **pobieranych opłat manipulacyjnych** i **sposobem pobierania** tych opłat, **wysokością opłat obciążających Aktywa Funduszu** oraz **minimalną wysokością wpłat** do Funduszu w związku z nabywaniem Jednostek Uczestnictwa. Różnice w wysokości

¹ Superfund Trend Bis Powiązany Specjalistyczny Fundusz Inwestycyjny Otwarty w likwidacji od dnia 14 lutego 2019 r.

pobieranych opłat oraz obciążenia Aktywów przypadających na Jednostki Uczestnictwa danej kategorii wynikają ze sposobu ich oferowania Uczestnikom: Jednostki Uczestnictwa kategorii „Standardowej” oferowane są wszystkim Uczestnikom z udziałem wszystkich kanałów dystrybucji z wyłączeniem transakcji internetowych, Jednostki kategorii „Internetowej” oferowane są wyłącznie poprzez Serwis Transakcyjno-Informacyjny (STI) dla Uczestników zainteresowanych inwestowaniem posiadanych środków finansowych za pośrednictwem Internetu, Jednostki Uczestnictwa kategorii „PSI” oferowane są poprzez wybranych dystrybutorów, wyłącznie w ramach programu systematycznego inwestowania.

Wartość **Współczynnika Kosztów Całkowitych** Funduszu dla Jednostek Uczestnictwa kategorii „Standardowej” w okresie od 1 stycznia 2018 do 31 grudnia 2018 wyniosła: **0,02**.

Wartość **Współczynnika Kosztów Całkowitych** Funduszu dla Jednostek Uczestnictwa kategorii „Internetowej” w okresie od 1 stycznia 2018 do 31 grudnia 2018 wyniosła: **0,02**.

Wartość **Współczynnika Kosztów Całkowitych** Funduszu dla Jednostek Uczestnictwa kategorii „PSI” w okresie od 1 stycznia 2018 do 31 grudnia 2018 wyniosła: **0,03**.

Współczynnik Kosztów Całkowitych oblicza się według wzoru:

$$WKC = Kt / WANt$$

gdzie:

WAN - oznacza średnią wartość aktywów netto funduszu,

K - oznacza koszty funduszu, o których mowa w przepisach o szczególnych zasadach rachunkowości

funduszy inwestycyjnych

t – oznacza okres sprawozdawczy

5. Ppkt 3.46.2. - dokonano aktualizacji jak poniżej:

3.46.2. Superfund Trend Bis Powiązany Specjalistyczny Fundusz Inwestycyjny Otwarty (w likwidacji), zobowiązany jest do prezentowania w Prospekcie wartości **Współczynnika Kosztów Całkowitych**, który odzwierciedla udział kosztów niezwiązanych bezpośrednio z działalnością inwestycyjną Funduszu w średniej wartości Aktywów Netto Funduszu za dany rok. Należy przy tym wskazać, że **niektóre kategorie kosztów** nie są włączane do Współczynnika Kosztów Całkowitych, są to: koszty transakcyjne, w tym prowizje i opłaty maklerskie, podatki związane z nabyciem lub zbyciem składników portfela, odsetki z tytułu zaciągniętych pożyczek lub kredytów, świadczenia wynikające z realizacji umów, których przedmiotem są instrumenty pochodne, opłaty związane z nabyciem lub odkupieniem jednostek uczestnictwa lub inne opłaty ponoszone bezpośrednio przez uczestnika, wartości świadczeń dodatkowych. Należy wskazać, że na dzień sporządzenia tekstu jednolitego Prospektu, Fundusz zbywa jedynie Jednostki Uczestnictwa kategorii „A”. Jednostki Uczestnictwa kategorii B” i „C” nie są zbywane. W przypadku zamiaru rozpoczęcia zbywania Jednostek Uczestnictwa pozostałych kategorii przewidzianych w Statucie Funduszu, Prospekt zostanie zaktualizowany w powyższym zakresie.

Wartość **Współczynnika Kosztów Całkowitych** dla Jednostki Uczestnictwa kategorii „A” w okresie od 1 stycznia 2018 do 31 grudnia 2018 wyniosła: **0,04**.

Współczynnik Kosztów Całkowitych oblicza się według wzoru

$$WKC = Kt / WANt$$

gdzie:

WAN - oznacza średnią wartość aktywów netto funduszu,

K - oznacza koszty funduszu, o których mowa w przepisach o szczególnych zasadach rachunkowości

funduszy inwestycyjnych

t – oznacza okres sprawozdawczy

6. Ppkt 3.47.3. - dokonano aktualizacji jak poniżej:

3.47.3. Superfund Trend Podstawowy Specjalistyczny Fundusz Inwestycyjny Otwarty, zobowiązany jest do prezentowania w Prospekcie wartości **Współczynnika Kosztów Całkowitych**, który odzwierciedla udział kosztów niezwiązanych bezpośrednio z działalnością inwestycyjną Funduszu w średniej wartości Aktywów Netto Funduszu za dany rok. Należy przy tym wskazać, że **niektóre kategorie kosztów** nie są włączane do Współczynnika Kosztów Całkowitych, są to: koszty transakcyjne, w tym prowizje i opłaty maklerskie, podatki związane z nabyciem lub zbyciem składników portfela, odsetki z tytułu zaciągniętych pożyczek lub kredytów, świadczenia wynikające z realizacji umów, których przedmiotem są instrumenty pochodne, opłaty związane z nabyciem lub odkupieniem jednostek uczestnictwa lub inne opłaty ponoszone bezpośrednio przez uczestnika, wartości świadczeń dodatkowych.

Wartość **Współczynnika Kosztów Całkowitych** dla Funduszu w okresie od 1 stycznia 2018 do 31 grudnia 2018 wyniosła: **0,05**.

Współczynnik Kosztów Całkowitych oblicza się według wzoru:

$$WKC = Kt / WANt$$

gdzie:

WAN - oznacza średnią wartość aktywów netto funduszu,

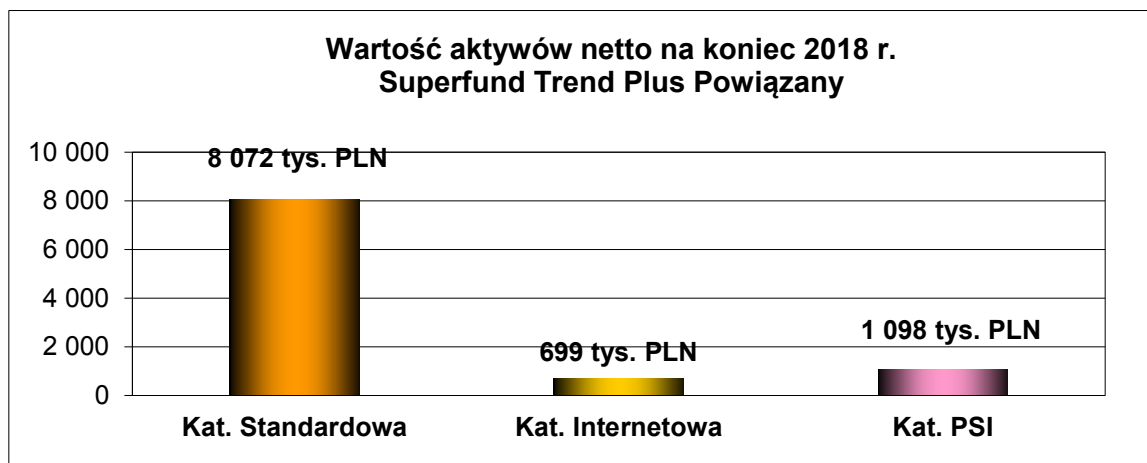
K - oznacza koszty funduszu, o których mowa w przepisach o szczególnych zasadach rachunkowości

funduszy inwestycyjnych

t – oznacza okres sprawozdawczy

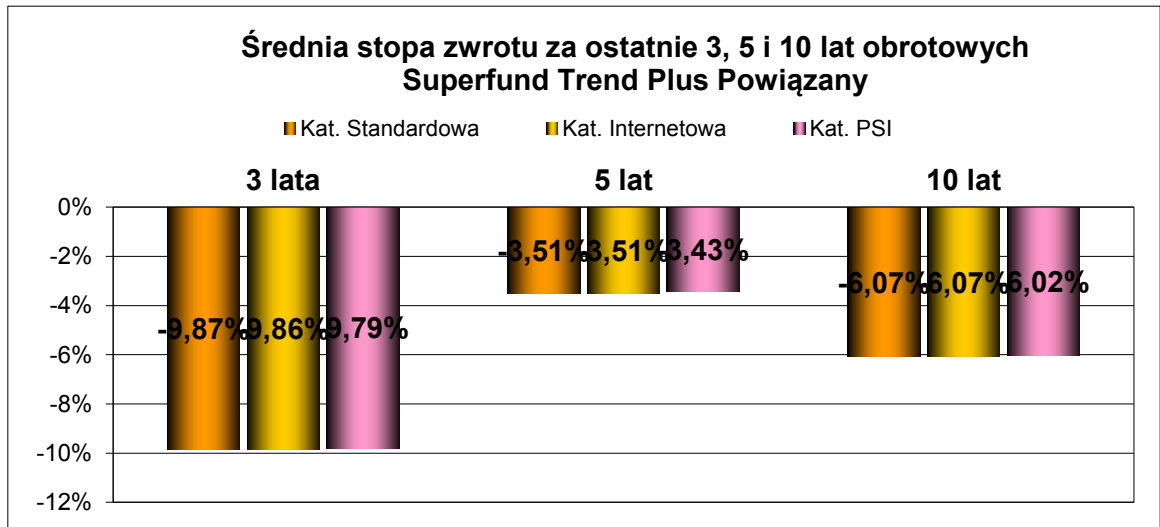
7. Ppkt 3.48.1. oraz 3.48.2. - dokonano aktualizacji jak poniżej:

3.48.1. Wartość Aktywów Netto Funduszu na koniec ostatniego roku obrotowego wynosiła 9.869 tys. PLN, w tym dla Jednostek Uczestnictwa kategorii „Standardowej”: 8.072 tys. PLN, dla Jednostek Uczestnictwa kategorii „Internetowej”: 699 tys. PLN, dla Jednostek Uczestnictwa kategorii „PSI”: 1.098 tys. PLN.



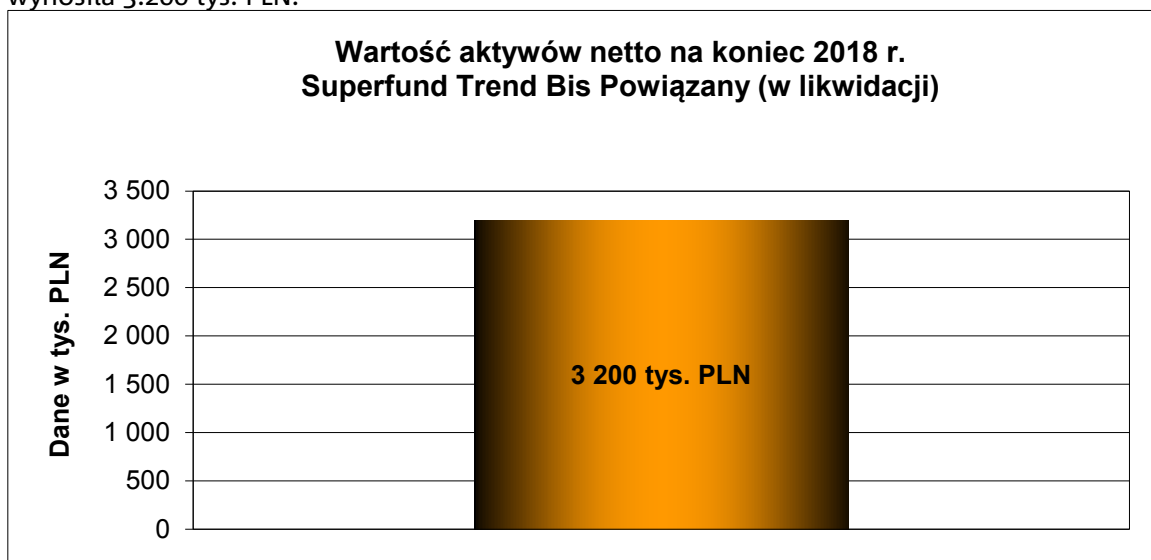
3.48.2. Wielkość średniej stopy zwrotu z inwestycji w Jednostki Uczestnictwa Funduszu wyniosła:

- dla Jednostek Uczestnictwa kategorii „Standardowej”:
- za ostatnie 3 lata obrotowe (2016-2018): -9,87%,
- za ostatnich 5 lat obrotowych (2014-2018): -3,51%,
- za ostatnie 10 lat obrotowych (2009-2018): -6,07%
- dla Jednostek Uczestnictwa kategorii „Internetowej”:
- za ostatnie 3 lata obrotowe (2016-2018): -9,86%,
- za ostatnich 5 lat obrotowych (2014-2018): -3,51%,
- za ostatnie 10 lat obrotowych (2009-2018): -6,07%
- dla Jednostek Uczestnictwa kategorii „PSI”:
- za ostatnie 3 lata obrotowe (2016-2018): -9,79%,
- za ostatnich 5 lat obrotowych (2014-2018): -3,43%,
- za ostatnie 10 lat obrotowych (2009-2018): -6,02%



8. Ppkt 3.49.1. oraz 3.49.2. - dokonano aktualizacji jak poniżej:

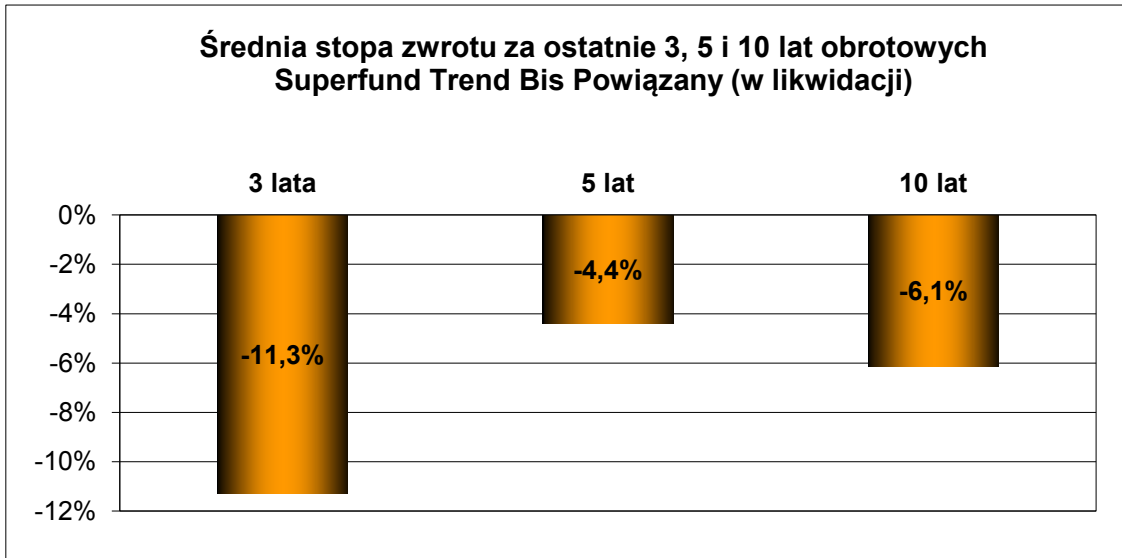
3.49.1. Wartość Aktywów Netto Funduszu na koniec ostatniego roku obrotowego wyniosła 3.200 tys. PLN.



3.49.2. Wielkość średniej stopy zwrotu z inwestycji w Jednostki Uczestnictwa Funduszu wyniosła:

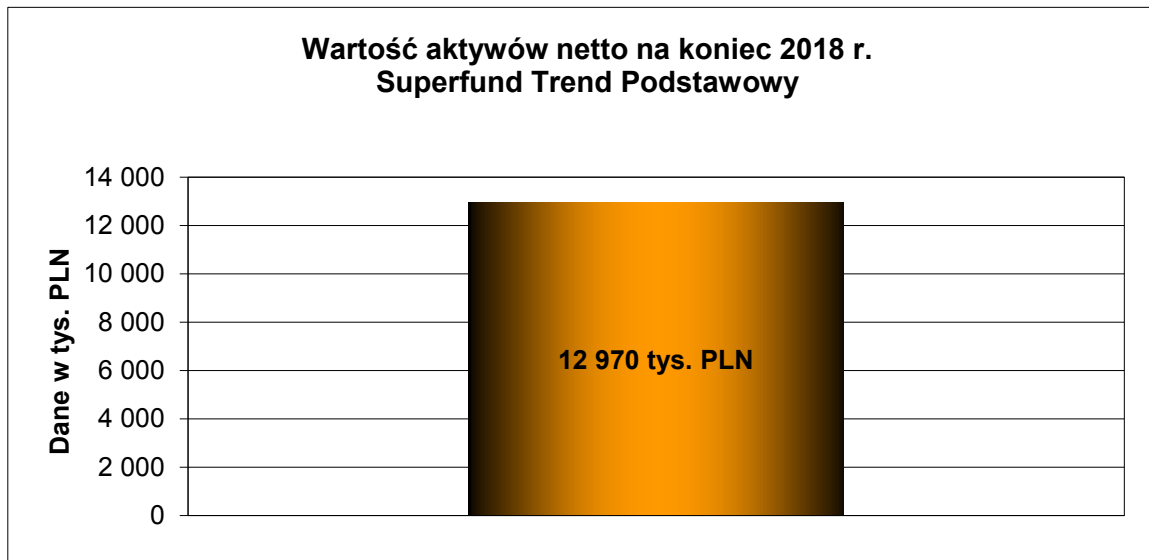
- za ostatnie 3 lata obrotowe (2016-2018): -11,30 %,

- za ostatnich 5 lat obrotowych (2014-2018): -4,40%,
- za ostatnie 10 lat obrotowych (2009-2018): -6,10%.



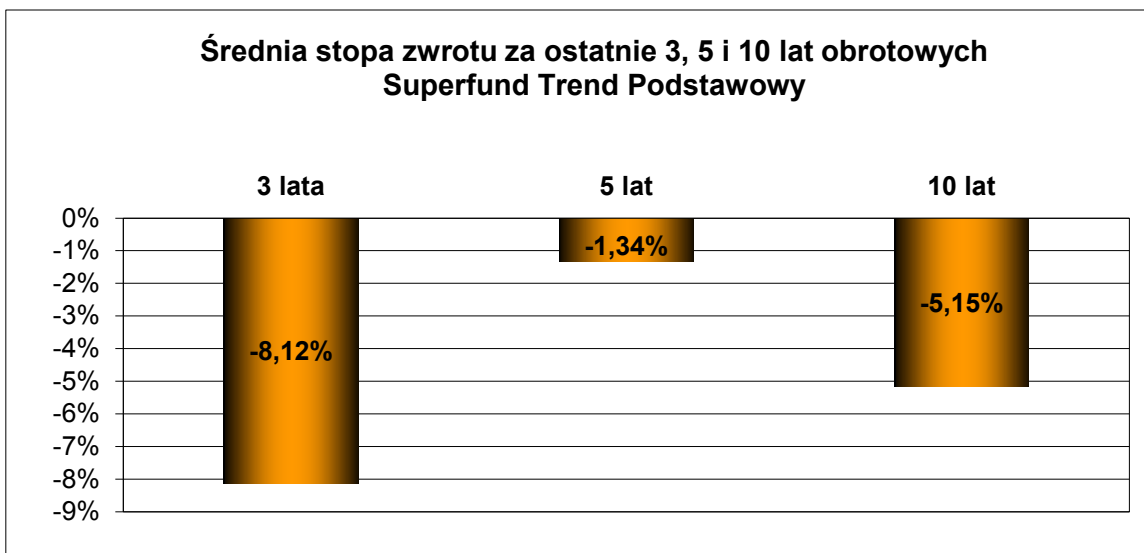
9. Ppkt 3.50.1. oraz 3.50.2. - dokonano aktualizacji jak poniżej:

3.50.1. Wartość Aktywów Netto Funduszu na koniec ostatniego roku obrotowego wyniosła 12.970 tys. PLN



3.50.2. Wielkość średniej stopy zwrotu z inwestycji w Jednostki Uczestnictwa Funduszu wyniosła:

- za ostatnie 3 lata obrotowe (2016-2018): -8,12%,
- za ostatnich 5 lat obrotowych (2014-2018): -1,34%,
- za ostatnch 10 lat obrotowych (2009-2018): -5,15%.



10. Pkt 4.1. – dokonano aktualizacji jak poniżej:

4.1. NAZWA, SIEDZIBA I ADRES DEPOZYTARIUSZA WRAZ Z NUMERAMI TELEKOMUNIKACYJNYMI

Depozytariuszem, czyli bankiem wykonującym obowiązki określone w Ustawie, w szczególności przechowującym Aktywa Funduszu oraz prowadzącym rejestr wszystkich Aktywów Funduszu i wydzielonych w jego ramach Subfunduszy jest **Deutsche Bank Polska S.A.** z siedzibą w Warszawie, przy al. Armii Ludowej 26. Numer telefonu: (+ 48 22) 579-90-00, numer telefaxu: (+ 48 22) 579-90-01.

11. Ppkt 5.2.2. – dokonano aktualizacji jak poniżej:

5.2.2. SANTANDER BANK POLSKA S.A.

5.2.2. SANTANDER BANK POLSKA S.A.

Santander Bank Polska S.A. prowadzi dystrybucję Jednostek Uczestnictwa kategorii „Standardowej” i „PSI” zbywanych przez Superfund Trend Plus Powiązany Specjalistyczny Fundusz Inwestycyjny Otwarty. Santander Bank Polska S.A. ma siedzibę w Warszawie przy al. Armii Ludowej 26 (00 – 609 Warszawa), numer telefonu: (22) 579 98 00, numer telefaxu: (22) 579 98 01. Santander Bank Polska S.A. prowadzi dystrybucję Jednostek Uczestnictwa w tym: przyjmuje zlecenia nabycia Jednostek Uczestnictwa, zlecenia odkupienia Jednostek Uczestnictwa oraz przyjmuje inne zlecenia, dokumenty i dyspozycje związane z obsługą Uczestników Funduszu. Informacje o punktach zbywających i odkupujących Jednostki Uczestnictwa można uzyskać w siedzibie Dystrybutora, bądź za pośrednictwem wskazanego wyżej numeru telefonu lub za pośrednictwem infolinii: 0 801 18 18 18, (12) 625 80 00 z tel. kom. i z zagranicy, lub poprzez pocztę elektroniczną: e-mail: info.db@db.com

12. Wykreślono ppkt 5.2.15., 5.2.20., 5.2.21., 5.2.22., 5.2.24., 5.2.26., 5.2.27., 5.2.29. i równocześnie dokonano odpowiedniej aktualizacji numeracji następujących punktów w treści prospektu.

13. W ppkt od 5.2.2. do ppkt 5.2.27. wykreślono z treści zdanie „działając na podstawie umowy z Towarzystwem”.

14. W ppkt 5.10. dokonano aktualizacji jak poniżej:

5.10. FIRMA, SIEDZIBA I ADRES PODMIOTU UPRAWNIONEGO DO BADANIA SPRAWOZDAŃ FINANSOWYCH FUNDUSZU (INFORMACJA DOTYCZY SUPERFUND TREND PLUS POWIĄZANY SPECJALISTYCZNY FUNDUSZ INWESTYCYJNY OTWARTY, SUPERFUND

TREND BIS POWIĄZANY SPECJALISTYCZNY FUNDUSZ INWESTYCYJNY OTWARTY (W LIKWIDACJI) ORAZ SUPERFUND TREND PODSTAWOWY SPECJALISTYCZNY FUNDUSZ INWESTYCYJNY OTWARTY).

Podmiotem uprawnionym do badania sprawozdań finansowych Funduszu, na podstawie umowy zawartej z Towarzystwem jest „**Meritum Biegli Rewidenci Marzena Wójcik**” z siedzibą w Warszawie 02-703, ul. Bukowińska 26 B lok. U2, wpisaną na listę firm audytorskich pod numerem 3159, NIP 521-195-57-44, REGON 015731976.

W pozostałej części Prospekt Informacyjny Superfund Trend Plus Powiązany Specjalistyczny Fundusz Inwestycyjny Otwarty, Superfund Trend Bis Powiązany Specjalistyczny Fundusz Inwestycyjny Otwarty (w likwidacji), Superfund Trend Podstawowy Specjalistyczny Fundusz Inwestycyjny Otwarty pozostaje bez zmian.