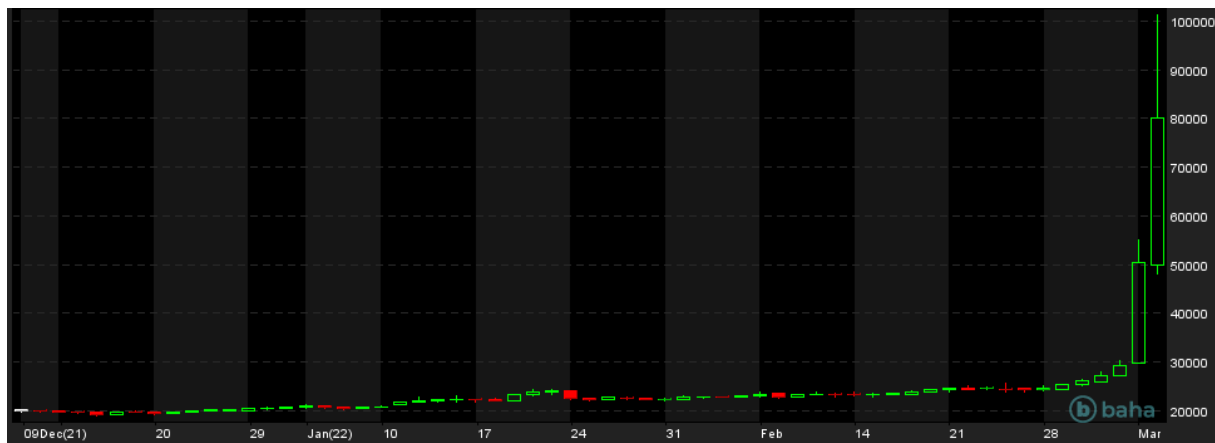


CLOU CYKLU NIKLU



Notowania cen niklu LME (3M), 3M, źródło: baha.com

W ostatnich dniach coraz więcej mówi się o niklu ze względu na olbrzymie wahania cen. Ten białosrebrzysty metal zwykle nie przykuwa tyle uwagi, ale konsekwencje ataku Rosji na Ukrainę odbiły się także na tym rynku. W lutym nikiel poruszał się w przedziale 22000-26000 \$/MT i generalnie zwykował, jako że agresor na wschodzie odpowiada za 10% globalnej produkcji. Nikiel wykorzystywany jest głównie do produkcji bardziej wytrzymałych rodzajów stali nierdzewnej oraz baterii do samochodów elektrycznych.

Gdy stało się jasne, że zachodnie sankcje potężnie uderzają w rosyjską gospodarkę, inwestorzy zaczęli obawiać się o dalsze dostawy. 1 marca rynek zamknął się na poziomie 25103 \$/MT, a 4 marca w piątek już w okolicach 28900 \$/MT. Chwilowo przekroczona została bariera 30000 \$/MT, która ostatni raz została osiągnięta w 2008 roku.

Szałeństwo nadeszło w poniedziałek. 3-miesięczne kontrakty otworzyły się na poziomie 29770 \$/MT i błyskawicznie pokonywały kolejne opory, przebiwszy nawet rekord z 2007 roku czyli 51800 \$/MT. W pewnym momencie płacono równo 55000 \$/MT, co było dwukrotnością ceny jeszcze sprzed weekendu. Rynek zamknął się na poziomie 48078 \$/MT, co było zwykłą aż o 69% tylko w ciągu jednej sesji!

We wtorek nadszedł kolejny dzień handlu, na którym ze względu na kontynuację tzw. short squeeze dalej obserwowaliśmy olbrzymie zwyki. Jest to „sprężenie zwrotne” wyrzucania inwestorów z pozycji krótkich z powodu bardzo silnego ruchu wzrostowego, który powoduje jeszcze większy ruch popytowy. Otwarcie na poziomie 49980 \$/MT wskazało kierunek i po kilku godzinach płacono już ponad 100000 \$/MT, co stanowiło kolejny dzień bezprecedensowych wzrostów. Następnie cena spadła w okolice 80000 \$/MT, lecz kierujący londyńską giełdą nakazali zaprzestania handlu

i anulowali wszystkie transakcje z tego dnia. Podano ponadto, że rynek zostanie ponownie otwarty nie wcześniej niż 11 marca, jedynie w godzinach europejskich oraz z maksymalną 10-procentową dopuszczalną zmianą ceny.

Tak wyjątkowe zdarzenie doprowadziło wielu inwestorów do konieczności zapłaty olbrzymich sum po wezwaniu do uzupełnienia depozytu zabezpieczającego. Przedstawiciele London Metal Exchange zapewniają jednak, że wszyscy uczestnicy rynku uregulowali swoje płatności, a rynek wróci do normalności po ustabilizowaniu sytuacji geopolitycznej i unormowaniu wahań cen.

Jakub Kalemba,
Trader,
Superfund TFI

Superfund TFI S.A. zarejestrowane w rejestrze przedsiębiorców Krajowego Rejestru Sądowego Sąd Rejonowy dla m. st. Warszawy, XII Wydział Gospodarczy Krajowego Rejestru Sądowego pod numerem KRS 0000234965, NIP 1070002513, REGON 140147499, wysokość kapitału zakładowego 2 210 000 złotych (wpłacony w całości). Zastrzeżenie: Superfund Towarzystwo Funduszy Inwestycyjnych S.A. działa na podstawie zezwolenia DFI/W/4030-31-1-4729/2005, udzielonego przez Komisję Papierów Wartościowych i Giełd (obecnie Komisja Nadzoru Finansowego) w dniu 25 października 2005r. Przedstawiane informacje mają charakter poglądowy i mają umożliwić polskiemu odbiorcy bliższe zapoznanie się z efektami stosowania strategii inwestycyjnych opracowanych przez Superfund i stosowanych w produktach finansowych oferowanych na różnych rynkach finansowych na świecie. Szczegółowe informacje związane z uczestnictwem w funduszach, w tym w szczególności: polityka inwestycyjna, opis czynników ryzyka, zasady zbywania i odkupywania jednostek uczestnictwa, prawa uczestników, informacje o podmiotach prowadzących dystrybucję jednostek uczestnictwa, zawarte zostały w prospektach informacyjnych funduszy, które są dokumentami opracowanymi przez Towarzystwo i publicznie dostępnymi na stronie internetowej (www.superfund.pl), jak również u dystrybutorów jednostek uczestnictwa oraz bezpośrednio w siedzibie Towarzystwa. Towarzystwo zwraca uwagę, że jakiegokolwiek dane finansowe przedstawione w niniejszej informacji nie stanowią gwarancji osiągnięcia podobnych w przyszłości. Historyczne dane dotyczące wypracowanych stóp zwrotu nie mogą stanowić podstawy do wyciągania wniosków, co do kształtowania się dynamiki ich wzrostu w przyszłości. Wartość inwestycji oraz osiąganego z niej przychodu może ulegać znacznym wahaniom i nie jest w żaden sposób gwarantowana. Towarzystwo zachęca do zapoznania się ze szczegółowymi informacjami finansowymi oraz prawnymi, które zawarte zostały w prospektach informacyjnych funduszy.